

保護者

回答数

1年 89/140

2年 87/136

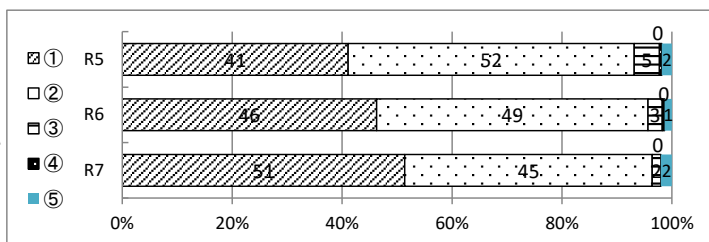
3年 75/166

57%

設問1

授業参観や学校行事等、学校での教育活動の公開が十分なされている

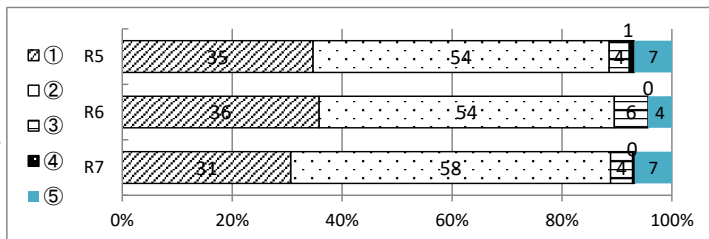
- ① よくあてはまる
- ② ややあてはまる
- ③ あまりあてはまらない
- ④ まったくあてはまらない
- ⑤ わからない



設問2

学校は、校舎内外の清掃や整備が行き届いている

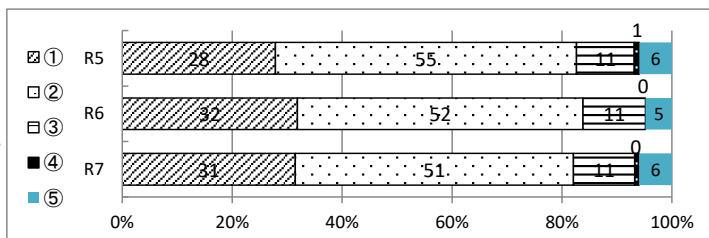
- ① よくあてはまる
- ② ややあてはまる
- ③ あまりあてはまらない
- ④ まったくあてはまらない
- ⑤ わからない



設問3

学校は、体験的な学習を積極的に取り入れ、学習活動の充実に努めている

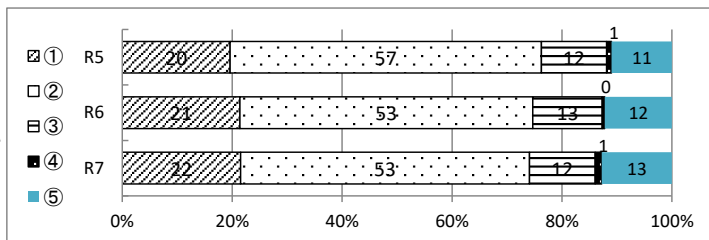
- ① よくあてはまる
- ② ややあてはまる
- ③ あまりあてはまらない
- ④ まったくあてはまらない
- ⑤ わからない



設問4

学校は、食育や健康な体づくりに力を入れて取り組んでいる

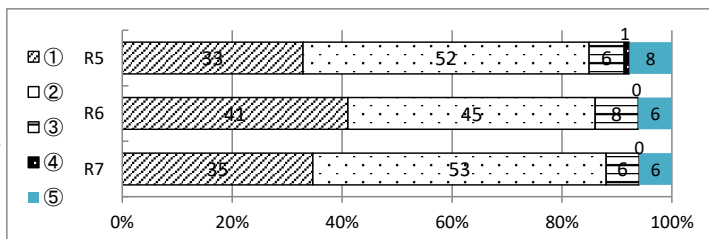
- ① よくあてはまる
- ② ややあてはまる
- ③ あまりあてはまらない
- ④ まったくあてはまらない
- ⑤ わからない



設問5

学校は、地域と連携した教育活動に積極的に取り組んでいる

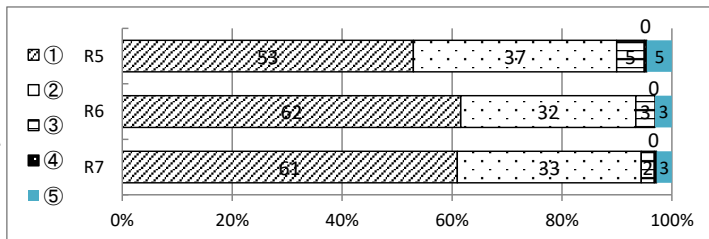
- ① よくあてはまる
- ② ややあてはまる
- ③ あまりあてはまらない
- ④ まったくあてはまらない
- ⑤ わからない



設問6

電話をかけた時や、学校を訪れた時の教職員の対応はよい

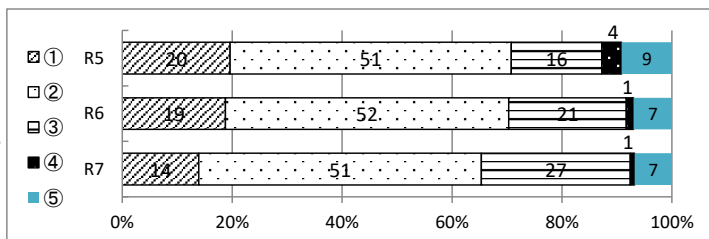
- ① よくあてはまる
- ② ややあてはまる
- ③ あまりあてはまらない
- ④ まったくあてはまらない
- ⑤ わからない



設問7

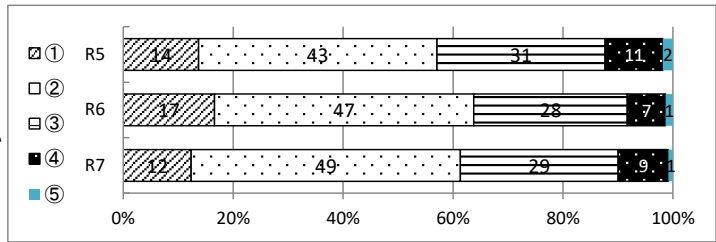
本校の生徒は、場に合ったあいさつができています

- ① よくあてはまる
- ② ややあてはまる
- ③ あまりあてはまらない
- ④ まったくあてはまらない
- ⑤ わからない



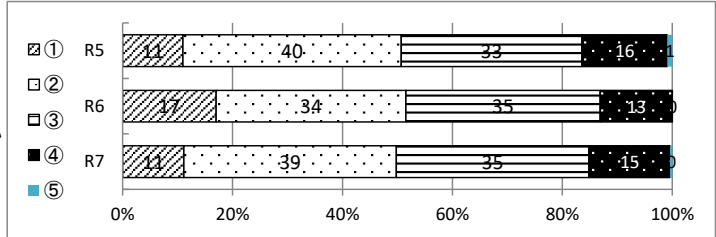
設問8 我が子は、基礎基本の学習内容をしっかり身につけている

- ① よくあてはまる
- ② ややあてはまる
- ③ あまりあてはまらない
- ④ まったくあてはまらない
- ⑤ わからない



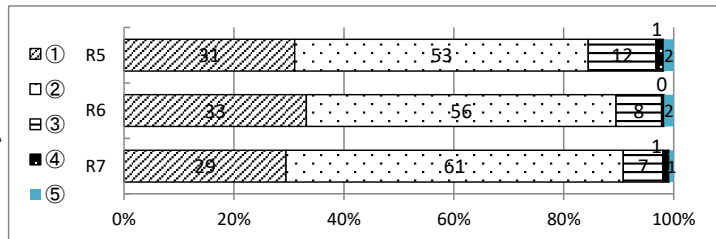
設問9 我が子は、家庭学習に意欲を持って取り組んでいる

- ① よくあてはまる
- ② ややあてはまる
- ③ あまりあてはまらない
- ④ まったくあてはまらない
- ⑤ わからない



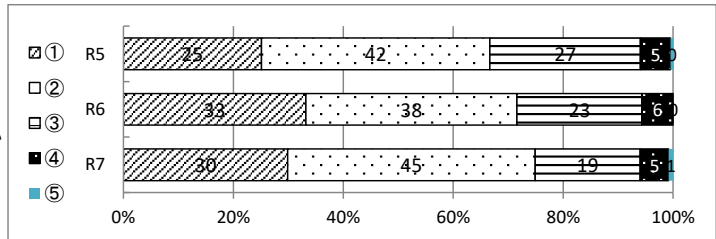
設問10 我が子は、他に対する思いやりや正義を大切に育っている

- ① よくあてはまる
- ② ややあてはまる
- ③ あまりあてはまらない
- ④ まったくあてはまらない
- ⑤ わからない



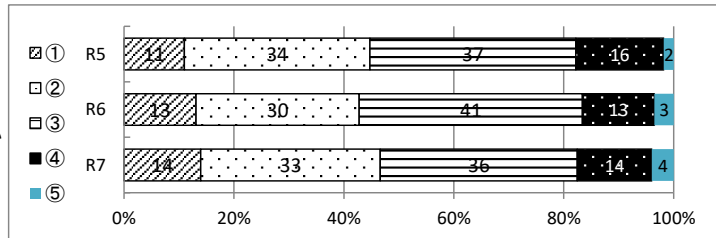
設問11 我が子は、学校であったことをよく話してくれる

- ① よくあてはまる
- ② ややあてはまる
- ③ あまりあてはまらない
- ④ まったくあてはまらない
- ⑤ わからない



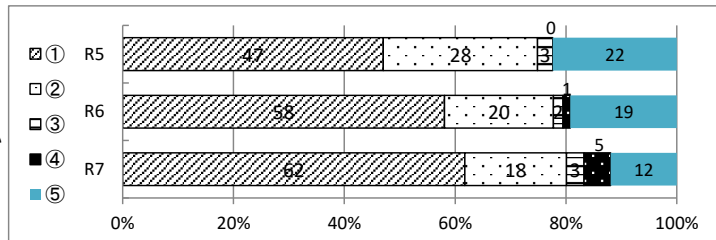
設問12 我が子は、つきたい職業など、将来の夢や目標を持っている

- ① よくあてはまる
- ② ややあてはまる
- ③ あまりあてはまらない
- ④ まったくあてはまらない
- ⑤ わからない



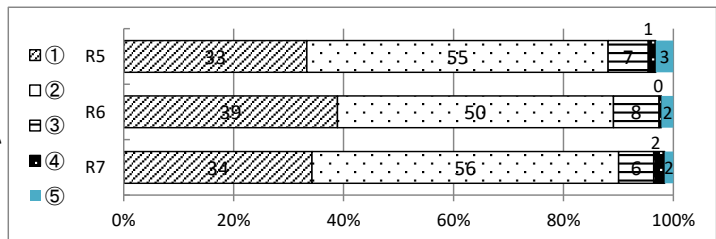
設問13 我が子は、部活動に積極的に参加している(部活動加入者のみ)

- ① よくあてはまる
- ② ややあてはまる
- ③ あまりあてはまらない
- ④ まったくあてはまらない
- ⑤ わからない(参加していない)



設問14 学校は、「PTA総会」「懇談会」「学校だより・学年だより」等を通して、保護者に教育方針や教育内容を適切に伝えている

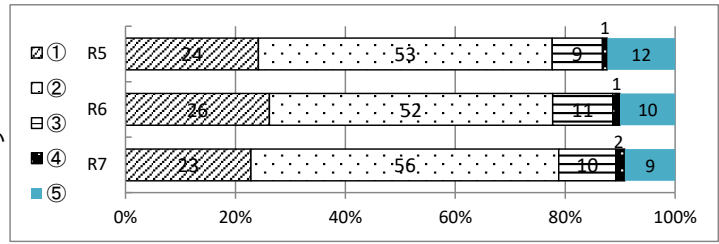
- ① よくあてはまる
- ② ややあてはまる
- ③ あまりあてはまらない
- ④ まったくあてはまらない
- ⑤ わからない



設問15

学校は、不審者への対応や交通安全など安全面について適切に指導している

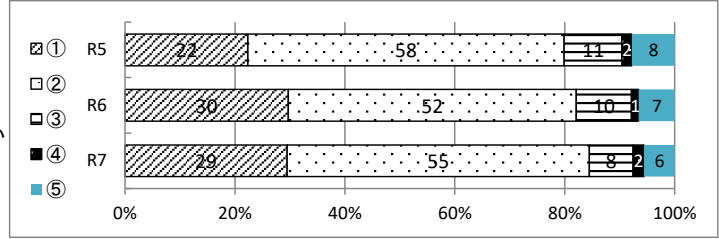
- ① よくあてはまる
- ② ややあてはまる
- ③ あまりあてはまらない
- ④ まったくあてはまらない
- ⑤ わからない



設問16

学校は、子どもたち一人一人を大切にし、温かく指導している

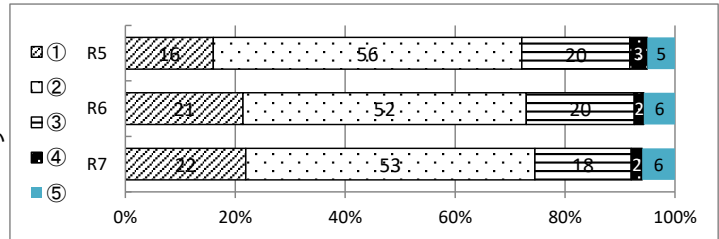
- ① よくあてはまる
- ② ややあてはまる
- ③ あまりあてはまらない
- ④ まったくあてはまらない
- ⑤ わからない



設問17

子どものことで、気軽に学校に相談できる

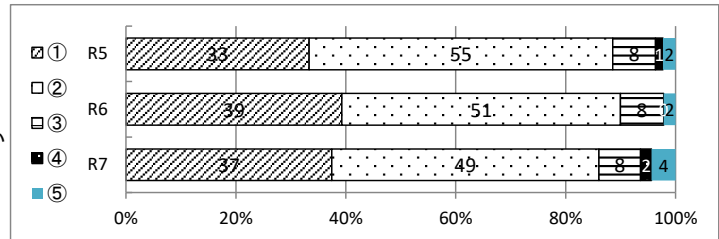
- ① よくあてはまる
- ② ややあてはまる
- ③ あまりあてはまらない
- ④ まったくあてはまらない
- ⑤ わからない



設問18

我が子は、学校生活を楽しくしており、友人関係も良好である

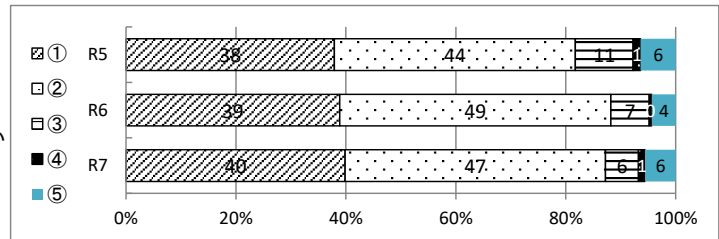
- ① よくあてはまる
- ② ややあてはまる
- ③ あまりあてはまらない
- ④ まったくあてはまらない
- ⑤ わからない



設問19

我が子を社中学校に入学させてよかった

- ① よくあてはまる
- ② ややあてはまる
- ③ あまりあてはまらない
- ④ まったくあてはまらない
- ⑤ わからない



設問20

教職員定時退庁日をはじめとする働き方改革の取組を理解できる

- ① よくあてはまる
- ② ややあてはまる
- ③ あまりあてはまらない
- ④ まったくあてはまらない
- ⑤ わからない

