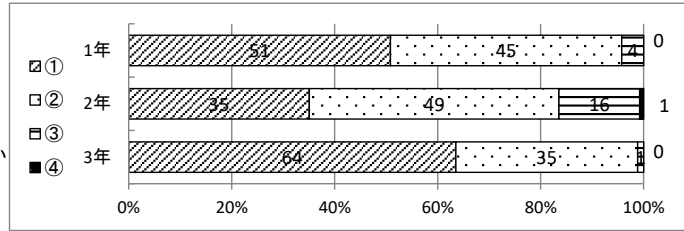


令和7年度 生活を振り返って (生徒アンケート結果)

令和7年 12月実施

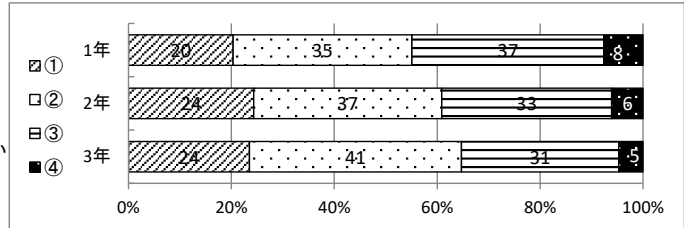
設問1 授業中、先生の話や友達の発表をしっかりと聞いている

- ① よくあてはまる
- ② ややあてはまる
- ③ あまりあてはまらない
- ④ まったくあてはまらない



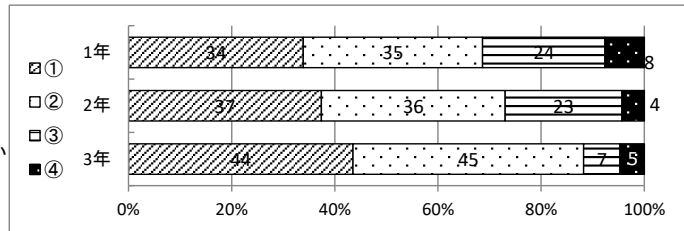
設問2 授業中、自分の考えを積極的に発表している

- ① よくあてはまる
- ② ややあてはまる
- ③ あまりあてはまらない
- ④ まったくあてはまらない



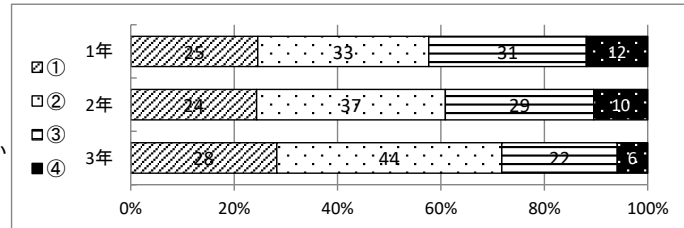
設問3 宿題を忘れずにやっている

- ① よくあてはまる
- ② ややあてはまる
- ③ あまりあてはまらない
- ④ まったくあてはまらない



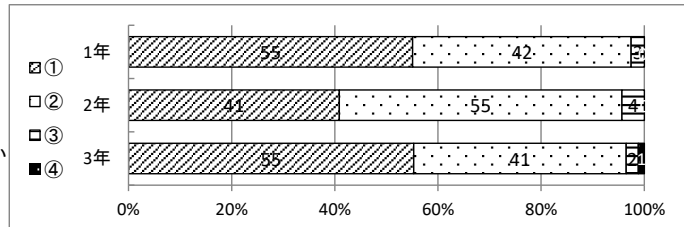
設問4 宿題以外に予習や復習など、自分で考えた学習を家でしている

- ① よくあてはまる
- ② ややあてはまる
- ③ あまりあてはまらない
- ④ まったくあてはまらない



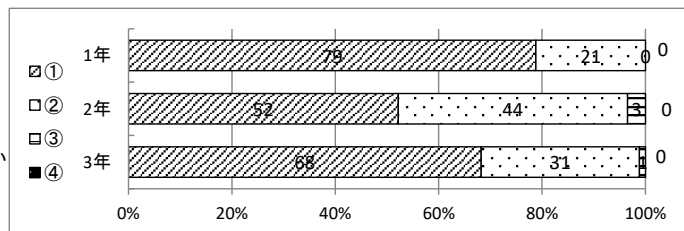
設問5 先生は、自分の良い点やがんばったことを認めてくれる

- ① よくあてはまる
- ② ややあてはまる
- ③ あまりあてはまらない
- ④ まったくあてはまらない



設問6 先生は、よくないことに対してきちっとしかっている

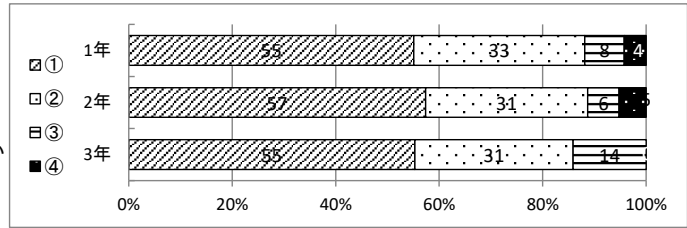
- ① よくあてはまる
- ② ややあてはまる
- ③ あまりあてはまらない
- ④ まったくあてはまらない



設問7

自分には、何でも相談できる友だちがいる

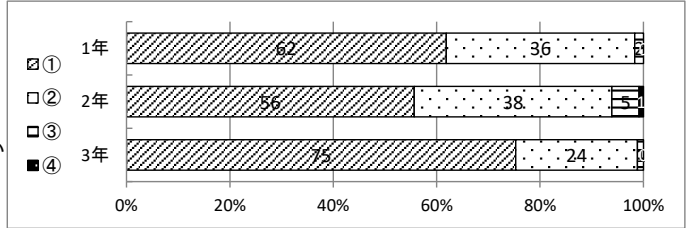
- ① よくあてはまる
- ② ややあてはまる
- ③ あまりあてはまらない
- ④ まったくあてはまらない



設問8

自分は、お客様や先生、友達、地域の人に、場に合ったあいさつができています

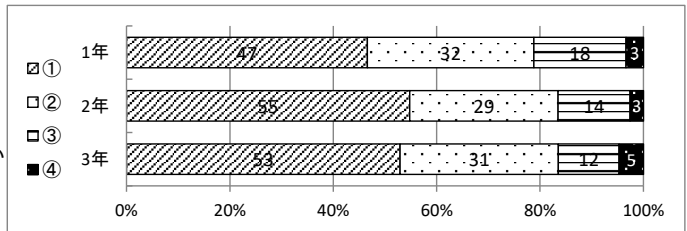
- ① よくあてはまる
- ② ややあてはまる
- ③ あまりあてはまらない
- ④ まったくあてはまらない



設問9

自分は、学級や部活動のことも、学校生活について家の人によく話している

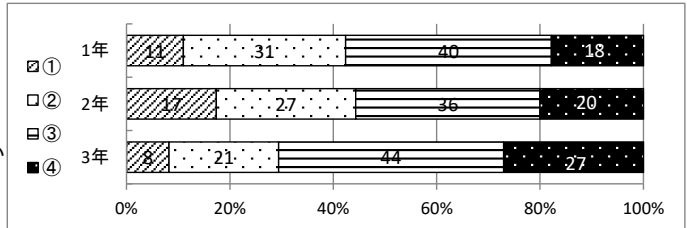
- ① よくあてはまる
- ② ややあてはまる
- ③ あまりあてはまらない
- ④ まったくあてはまらない



設問10

自分は、ボランティアなど地域の活動に積極的に参加している

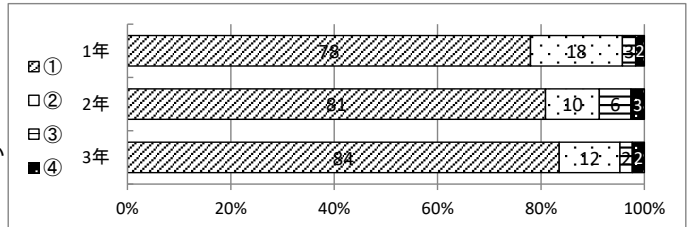
- ① よくあてはまる
- ② ややあてはまる
- ③ あまりあてはまらない
- ④ まったくあてはまらない



設問11

自分は、毎日朝食を食べて登校している

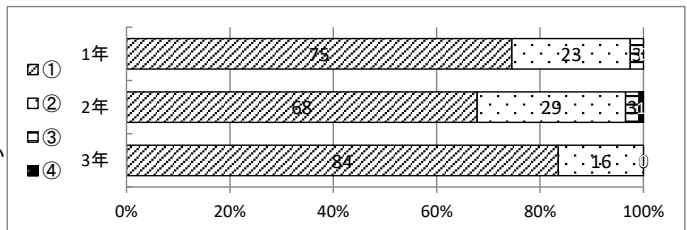
- ① よくあてはまる
- ② ややあてはまる
- ③ あまりあてはまらない
- ④ まったくあてはまらない



設問12

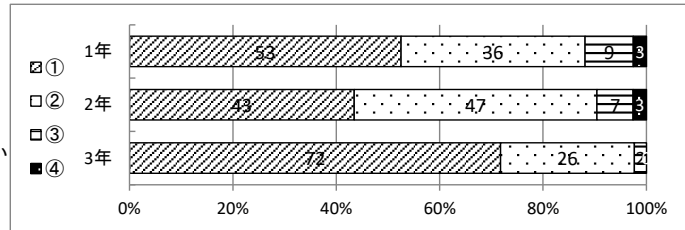
自分は、登下校時において交通ルールを守り、交通安全に心がけている

- ① よくあてはまる
- ② ややあてはまる
- ③ あまりあてはまらない
- ④ まったくあてはまらない



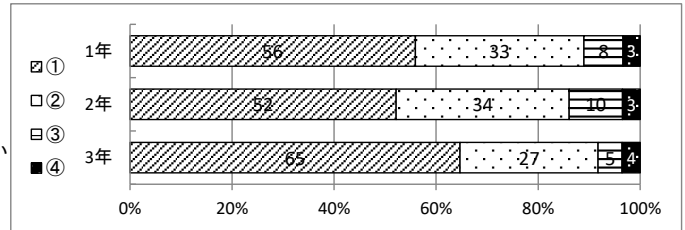
設問13 自分は、昨年度よりも生活態度や学習への取り組みがよくなった

- ① よくあてはまる
- ② ややあてはまる
- ③ あまりあてはまらない
- ④ まったくあてはまらない



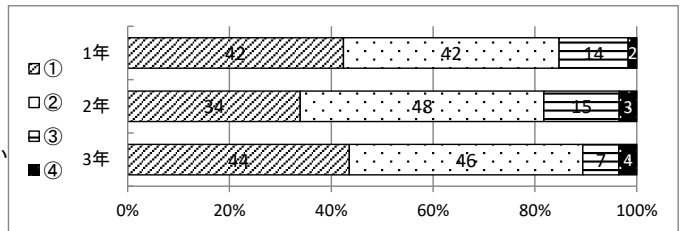
設問14 自分は、部活動や生徒会活動に積極的に参加している

- ① よくあてはまる
- ② ややあてはまる
- ③ あまりあてはまらない
- ④ まったくあてはまらない



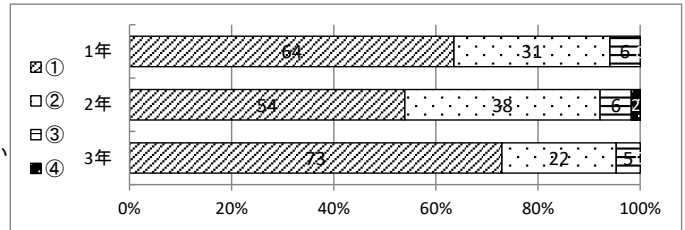
設問15 学校が楽しい

- ① よくあてはまる
- ② ややあてはまる
- ③ あまりあてはまらない
- ④ まったくあてはまらない



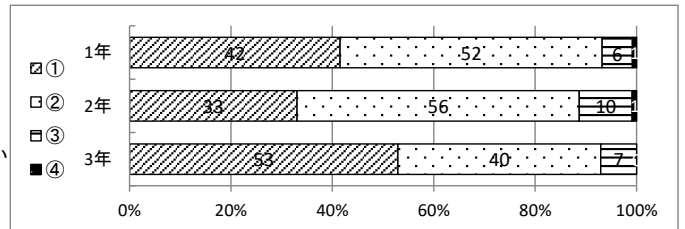
設問16 みんなで何かをするのは楽しい

- ① よくあてはまる
- ② ややあてはまる
- ③ あまりあてはまらない
- ④ まったくあてはまらない



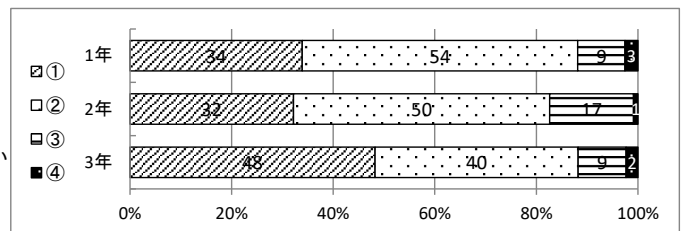
設問17 授業に主体的に取り組んでいる

- ① よくあてはまる
- ② ややあてはまる
- ③ あまりあてはまらない
- ④ まったくあてはまらない



設問18 授業がよくわかる

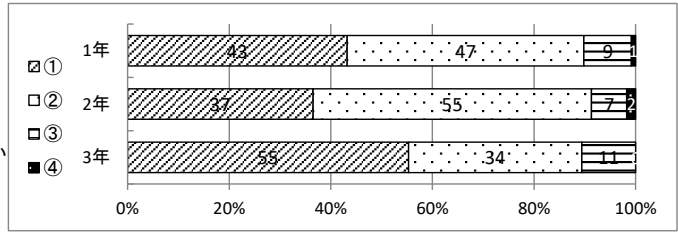
- ① よくあてはまる
- ② ややあてはまる
- ③ あまりあてはまらない
- ④ まったくあてはまらない



設問19

基礎基本が身についてきたと感じる

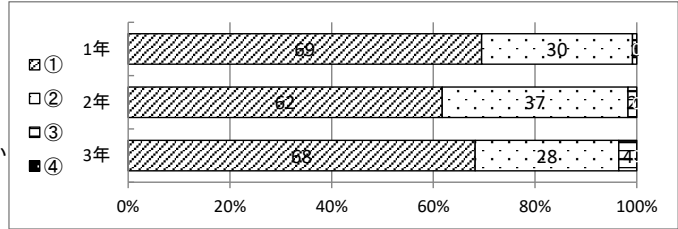
- ① よくあてはまる
- ② ややあてはまる
- ③ あまりあてはまらない
- ④ まったくあてはまらない



設問20

先生は授業内容を一生懸命教えてくれる

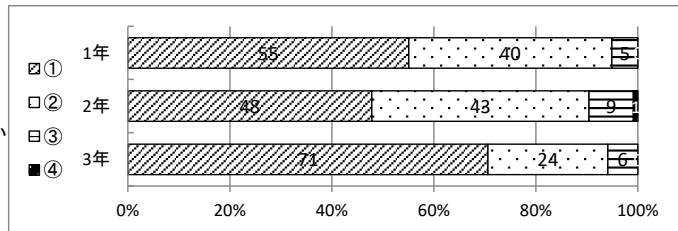
- ① よくあてはまる
- ② ややあてはまる
- ③ あまりあてはまらない
- ④ まったくあてはまらない



設問21

道徳の時間には、考えを深めることができる

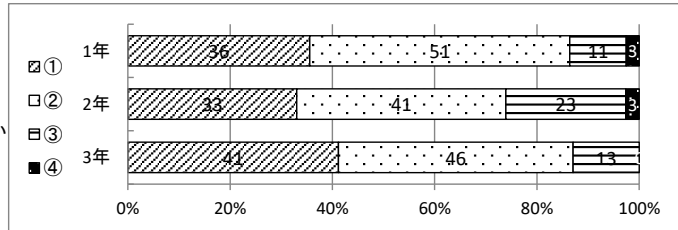
- ① よくあてはまる
- ② ややあてはまる
- ③ あまりあてはまらない
- ④ まったくあてはまらない



設問22

自分は、いじめを見たら大人に知らせたり、とめたりすることができる

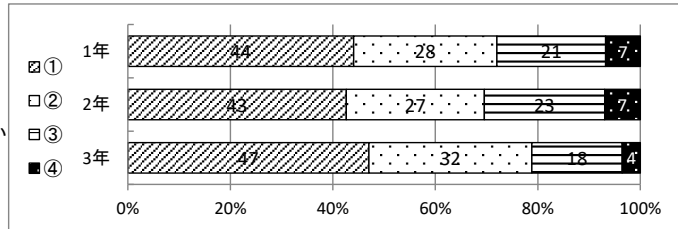
- ① よくあてはまる
- ② ややあてはまる
- ③ あまりあてはまらない
- ④ まったくあてはまらない



設問23

自分は、つきたい職業など、将来の夢や目標を持っている

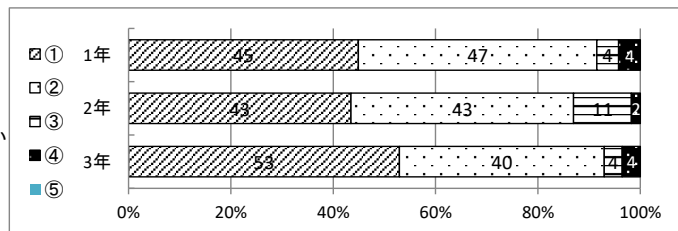
- ① よくあてはまる
- ② ややあてはまる
- ③ あまりあてはまらない
- ④ まったくあてはまらない



設問24

自分は、郷土福井を大切にしたいという気持ちを持っている

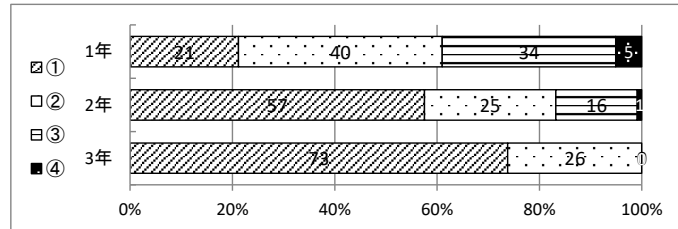
- ① よくあてはまる
- ② ややあてはまる
- ③ あまりあてはまらない
- ④ まったくあてはまらない



設問25

授業でPC・タブレットなどのICT機器をどのくらい使いましたか。

- ① ほぼ毎日
- ② 週3回以上
- ③ 週1回以上
- ④ 月1回以上
- ⑤ 月1回未満



設問26

自分は、社中学校に入学してよかった

- ① よくあてはまる
- ② ややあてはまる
- ③ あまりあてはまらない
- ④ まったくあてはまらない

